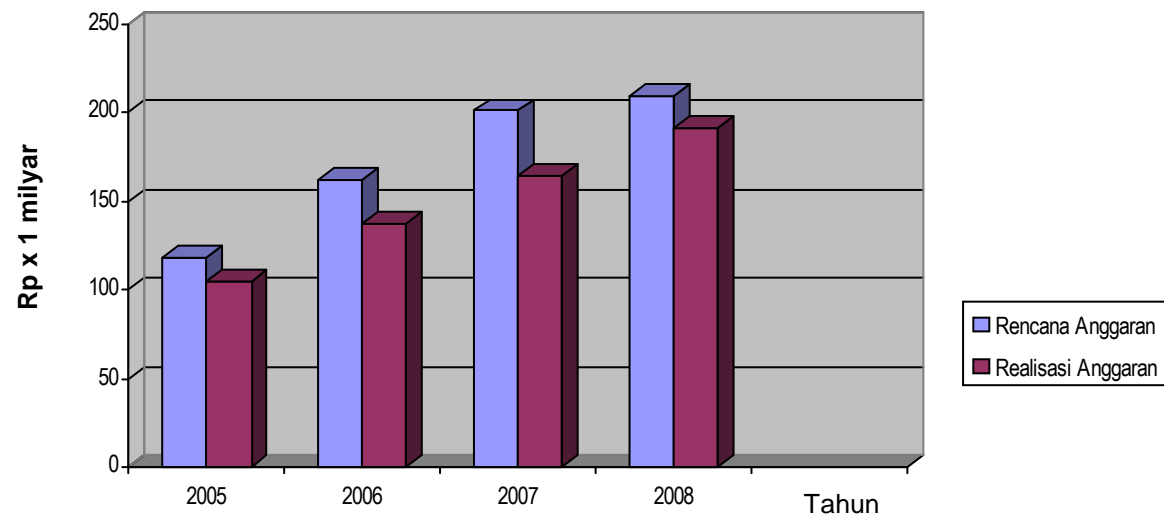


Sumber pembiayaan kegiatan Badan Litbang Kehutanan sampai dengan tahun 2008 berasal dari anggaran pemerintah (APBN) baik rupiah murni maupun dana lainnya yang dituangkan dalam Daftar Isian Pelaksanaan Anggaran (DIPA). Besarnya anggaran dari tahun ke tahun mengalami peningkatan. Pada tahun 2005 anggaran sebesar Rp. 118.421.567.000,- dengan total realisasi anggaran sebesar Rp. 104.393.788.000,- (88,15 %), dan tahun 2006 rencana anggaran Rp. 162.012.517.000,- dan realisasi anggaran Rp. 137.698.596.000,- (84,99 %). Pada tahun 2007 rencana anggaran Badan Litbang Kehutanan mencapai Rp. 200.817.011.000,- dengan realisasi anggaran sebesar Rp. 164.527.854.000,- (81,93 %). Pada tahun 2008 rencana anggaran sebesar Rp. 209.675.959,000. dengan realisasi mencapai 191.602.877.798 atau sekitar (91,38 %).



Gambar 5.1. Rencana dan Realisasi Anggaran Badan Litbang Kehutanan Tahun 2005 - 2008

Informasi lebih lengkap mengenai rencana dan realisasi anggaran Badan Litbang Kehutanan Tahun 2005 – 2008 dapat dilihat pada Table 5.1.

Tabel 5.1. Rencana dan realisasi anggaran Badan Litbang Kehutanan tahun 2005 – 2008

No	Unit Kerja	Rencana Anggaran (x 1.000.000)				Realisasi Anggaran (x 1.000.000)							
		2005	2006	2007	2008	2005	(%)	2006	(%)	2007	(%)	2008	(%)
1	Sekretariat	17.640	20.536	23.654	18.201	14.063	79,72	15.510	75,53	18.131	76,65	15.785	86,73
2	P3HKA	13.619	18.325	18.901	24.629	12.441	91,35	13.996	76,37	17.458	92,36	21.274	86,38
3	P3HT	9.429*	22.371	11.544	10.745	8.379*	88,87*	19.296	86,25	9.800	84,90	10.003	93,10
4	P3HH	12.432	14.202	23.491	30.871	11.631	93,56	13.895	97,84	22.402	95,36	29.261	94,78
5	P2SEKK	7.245	9.902	9.793	7.270	5.550	76,61	7.034	71,04	7.307	74,61	6.446	88,66
6	B2P BPTH Yogyakarta	-	-	10.657	11.594	-	-	-	-	7.962	74,72	9.911	85,49
7	B2P Dipterokarpa	6.674**	8.580**	8.394	10.615	5.7576**	86,27	8.023**	93,51	7.725	92,02	9.708	91,46
8	BPK Aek Nauli	4.939	5.975	6.738	7.085	4.557	92,26	5.200	87,04	5.609	87,33	5.734	80,93
9	BPHP Serat Kuok	2.991	4.175	4.828	6.214	1.828	61,13	3.813	91,34	4.216	87,33	5.319	85,59
10	BPK Palembang	4.150	5.777	8.309	7.179	3.785	91,19	4.858	84,08	5.675	68,30	6.928	96,50
11	BPTP Bogor	3.565	5.208	5.727	6.140	3.387	95,02	5.063	97,20	5.370	93,77	6.399	104,23
12	BPK Ciamis	3.141	4.309	5.829	6.567	3.099	98,65	4.072	94,47	5.253	90,13	5.870	89,39
13	BPK Solo	4.739	6.325	9.293	8.013	4.644	97,99	5.750	90,92	8.022	86,32	7.221	90,11
14	BPK Banjarbaru	4.093	5.737	7.480	9.755	3.707	90,56	4.963	86,50	6.665	89,10	9.432	96,69
15	BPTP Samboja	3.325	3.835	6.066	8.236	3.260	98,06	3.457	90,14	5.059	83,39	8.339	104,23
16	BPK Mataram	-	-	8.192	6.925	-	-	-	-	6.421	76,19	6.425	92,78
17	BPK Makasar	5.909	6.636	8.247	7.335	5.184	87,72	6.355	95,77	7.236	87,74	7.537	102,76
18	BPK Manado	4.295***	5.960***	8.356	6.147	4.063***	94,61	5.399***	90,60	2.711	32,44	5.316	86,48
19	BPK Kupang	4.897	6.839	7.410	7.723	4.155	84,84	4.637	67,80	5.103	68,87	6.913	89,51
20	BPK Manokwari	5.337	7.319	7.907	8.431	4.901	91,84	6.377	87,13	6.407	80,97	7.782	92,30
	J U M L A H	118.422	162.013	200.817	209.676	104.394	88,15	137.699	84,99	164.528	81,93	191.603	91,38

Ket. – tidak ada data karena balai belum dibentuk * Balai Teknologi Pemuliaan Tanaman Hutan ** BP2K Kalimantan *** BP2TP DAS IBT